

COVED ORMOY



La société COVED, un de nos fidèle client nous à de nouveau fait confiance pour sa nouvelle implantation; une presse MAC 110/1. La feuille de route désaccoupler les deux presses en place et installer la MAC 110/1 en lieu et place d'une des presses sur une période de 4 jours du jeudi au dimanche



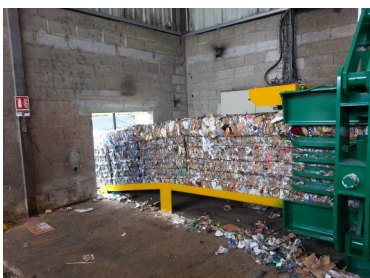
La presse arrive le vendredi matin sur un camion spécifique; l'équipe MAC ENVIRONNEMENT a démonté les presses en place le jeudi. L'une des presses avait sa structure noyée dans le béton créant un surcroit de travail important, mais cela fait partie des aléas des chantiers. Le vendredi soir, la presse MAC 110/1 est en place, reste le samedi et le dimanche pour mettre en exploitation l'installation



- Etanchéité de la trémie,
- Mise en place de toutes les protections,
- Réalisation des asservissements entre la presse et le tapis, comme le tapis est existant, le branchement électrique avec les asservissements est à réaliser entièrement.



- Remplacement d'un support de tapis trop faible
- Le dimanche soir, la presse est prête pour une mise en service industrielle



APRES UN WEEK END EPROUVANT, LE LUNDI,
L'INSTALLATION FONCTIONNE PARI TENU
CLIENT SATISFAIT